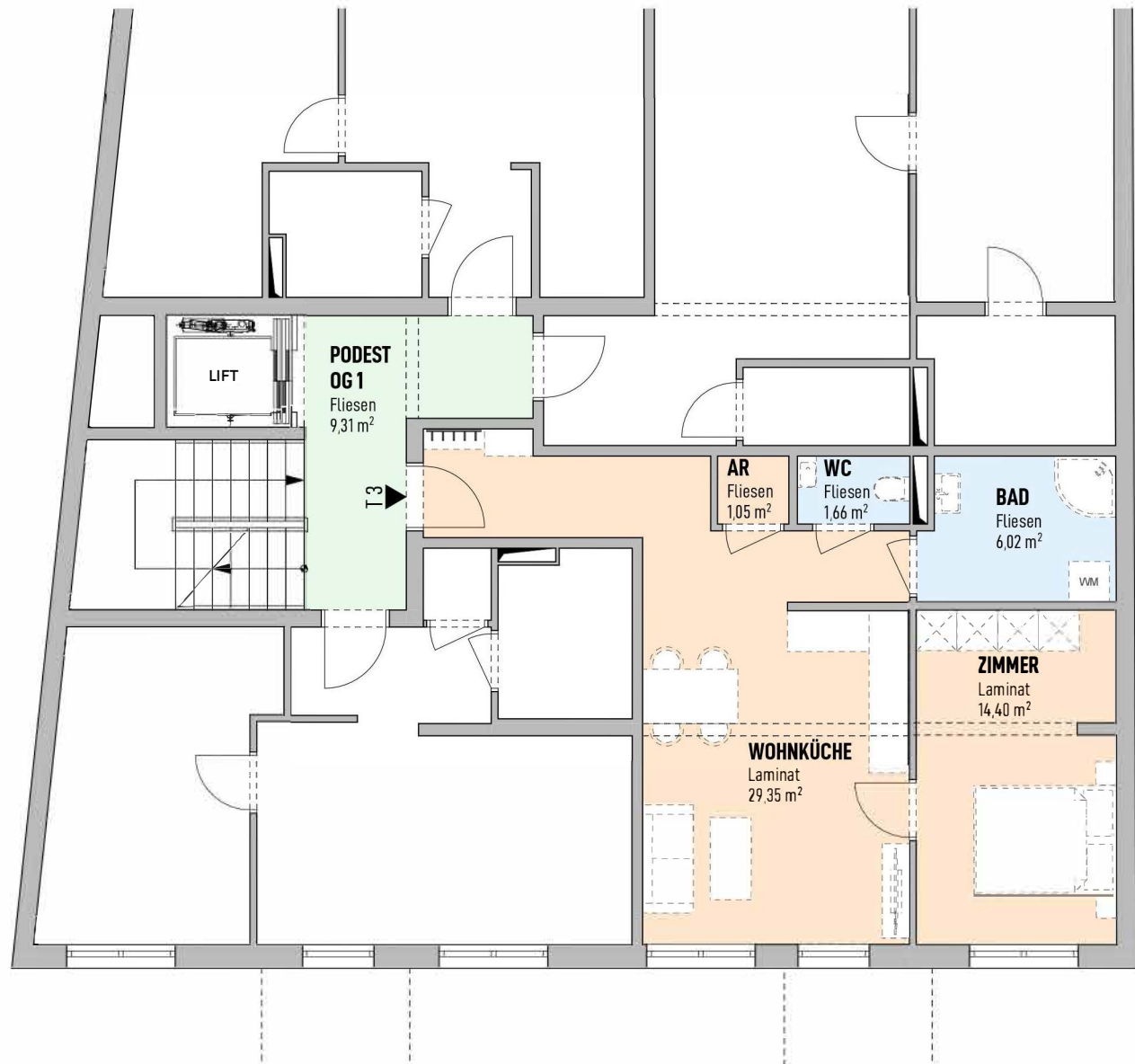
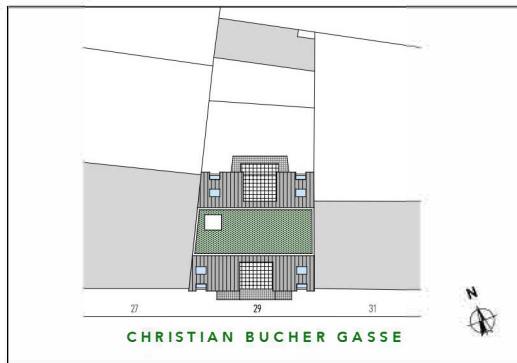


1210 WIEN - CHRISTIAN BUCHER GASSE 29 - TOP 3

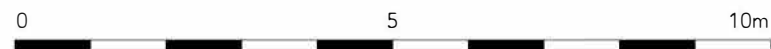
WOHNKÜCHE	29,35 m <sup>2</sup>
ZIMMER	14,40 m <sup>2</sup>
BAD	6,02 m <sup>2</sup>
WC	1,66 m <sup>2</sup>
AR	1,05 m <sup>2</sup>
WNFL - TOP 3	52,48 m <sup>2</sup>
EINLAGERRAUM	1,04 m <sup>2</sup>

ALLE DARGESTELLTEN EINRICHTUNGSGEGENSTÄNDE HABEN SYMBOLHAFTEN CHARAKTER UND STELLEN EINEN MÖBLIERUNGSVORSCHLAG DAR. DIESER PLAN IST ZUM ANFERTIGEN VON EINBAUMÖBEL NICHT GEEIGNET. DIE GENAUE LAGE UND ANORDNUNG WIRD IM ZUGE DER AUSFÜHRUNGSPLANUNG FESTGELEGT. DIE FLÄCHENANGABEN SIND CA. ANGABEN UND KÖNNEN SICH DURCH DIE DETAILPLANUNG GERINGFÜGIG VERÄNDERN.

LAGEPLAN M 1:1000



MASSSTAB 1:100



ÄNDERUNGEN VORBEHALTEN