

# BAU- UND AUSSTATTUNGSBESCHREIBUNG

NEUBAU WOHNHAUS  
Christian-Bucher-Gasse 29  
1210 Wien



WB IMMOAGENTUR OG  
1090 Wien, Berggasse 4 Top 5  
Herr Patrick Bermann  
Tel: +43 (0)664 26 30 775  
bermann@wbimmo.at  
www.wbimmo.at

UNVERBINDLICHE VISUALISIERUNG

## NEW BRIONI Jedlesee

Stand: 17.07.2020

Perspektive

# BAU- UND AUSSTATTUNGSBESCHREIBUNG



Referenzbild



Referenzbild

## Putz

zB: Fa. Baumit Life 0019,  
Farbangabe lt. Wahl  
Architekt,  
Musterart:Unitop  
Körnung: Fill

oder



Referenzbild

## Putz Alternative

zB: Fa. Baumit Life 0019,  
Farbangabe lt. Wahl  
Architekt,  
Musterart: Sillikat  
Körnung: 1,5K



Referenzbild

## Baumit CreativTop

Sichtbeton an der Fassade mit allen Vorteilen eines Vollwärmeschutzes!  
Eine Gebäudehülle, die Energieeffizienz mit Design verbindet! Das geht. Und das Ergebnis verblüfft. Denn was aussieht wie Beton, ist keiner. Dahinter verbirgt sich ein Wärmedämmverbundsystem mit täuschend echter Betonoptik.



WB IMMOAGENTUR OG  
1090 Wien, Berggasse 4 Top 5  
Herr Patrick Bermann  
Tel: +43 (0)664 26 30 775  
bermann@wbimmo.at  
www.wbimmo.at

# BAU- UND AUSSTATTUNGSBESCHREIBUNG

NEUBAU WOHNHAUS  
Christian-Bucher-Gasse 29  
1210 Wien



Referenzbild

## Gegensprechanlage Busch-Welcome Außenstation Video Edelstahl

zB: Fa. Busch & Jäger  
Material: Edelstahl  
It. Plan Architekt



Referenzbild

## Beschilderung Glas

zB: Glasschild Grösse ca.  
170x1320x8mm, facettiert,  
Distanzhalter chrom,  
Schriftfarbe schwarz für  
Hausbeschriftung



Referenzbild

## Beschilderung Alu

zB: Aluschild 400x100mm,  
Schrift schwarz, geklebt  
oder verschraubt



Referenzbild

## Hauseingangstüre

DL 90/210cm,  
2- flügelig, außenaufgehend, Alurahmen  
Ral-Farbe 7022,  
3-fach Verriegelung,  
außen: Griffstangen vertikal in Niro 1Zoll,  
innen: Panikstangen nach ÖNORM  
EN1125,  
Obertürschließer,  
E-Öffner, Türfeststeller,  
Verglasung: Aussen ESG,Innen VSG



Referenzbild

## Rollentürband

Oberfläche Alu natur eloxiert



Referenzbild

## Fussabstreifmatte aussen

zB: Fa. Scheybal  
Modell: MEGA-MAT G/FB1/5 Cfl-s1  
in Rahmen  
It. Plan Architekt



WB IMMOAGENTUR OG  
1090 Wien, Berggasse 4 Top 5  
Herr Patrick Bermann  
Tel: +43 (0)664 26 30 775  
bermann@wbimmo.at  
www.wbimmo.at

# BAU- UND AUSSTATTUNGSBESCHREIBUNG

NEUBAU WOHNHAUS  
Christian-Bucher-Gasse 29  
1210 Wien



Referenzbild

## Bodenbelag Außen

zB: Fa. Weissenböck,  
Pflaster Via Capo  
Granitgrauschattiert  
im Splittbett verlegt



Referenzbild

## Gras

Rollrasen



Referenzbild

## Garagentor

Sektionaltor zB: Fa. ATEC Torantriebe

Alurahmen, pulverbeschichtet, RAL-Farbe lt.  
Plan Architekt,  
für Lamellenfüllung mit Edelstahl - Streckgitter,  
nach Plan Architekt  
mit Handsender (1 Stück pro Stellplatz) und  
Schlüsselschalter



WB IMMOAGENTUR OG  
1090 Wien, Berggasse 4 Top 5  
Herr Patrick Bermann  
Tel: +43 (0)664 26 30 775  
bermann@wbimmo.at  
www.wbimmo.at

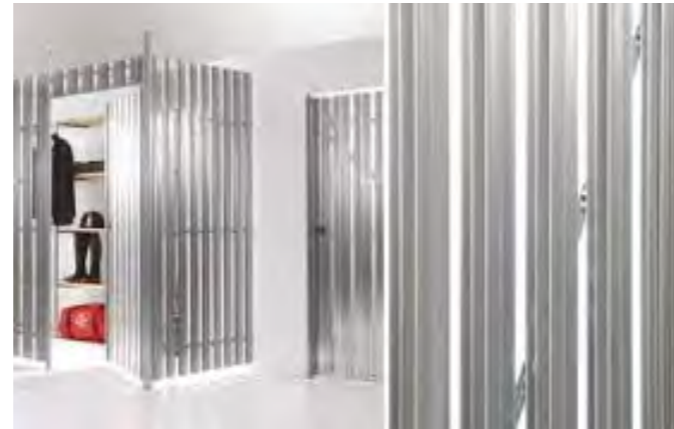
# BAU- UND AUSSTATTUNGSBESCHREIBUNG



Referenzbild

## Aufzug

zB: Fa. Schindler ca.110x140cm  
Kabinenvorderwand: geschliffenes Edelstahl  
Kabinenseitenwände: kunststoffbeschichtetes  
Stahlblech Farbe nach Wahl Architekt  
Handlauf: geschliffener Edelstahl an der Seitenwand  
gegenüber Bedienpaneel  
Spiegel: an der Kabinenrückwand, halbhoch  
Kabinenboden: bauseits, max. 23mm hoch  
Kabinentableau: in geschliffenem Edelstahl,  
Kabinentüren: geschliffenes Edelstahl  
Schachttüren: geschliffenes Edelstahl,  
Notrufsystem: mit Fernüberwachung

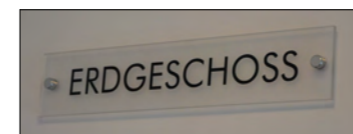


Referenzbild

## Einlagerungsräume

z.B Fa. Braun

◦ ERDGESCHOSS ◦



Referenzbild

## Beschilderung Plexiglas

zB: Plexischilder  
500x100x8mm, satiniert,  
Distanzhalter chrom, Schrift  
schwarz

GARAGE

Referenzbild

## Beschilderung Folie

zB: Folienschrift schwarz auf  
Türblatt geklebt für  
Kellerabteile, Garagentüren,  
Kiwa etc.



Referenzbild

## Handlauf Stiege / Wandseite

zB: Nirohandlauf D=42mm,  
an Wand befestigt,  
Abdeckrosetten,  
H=90cm ÜFOK, 30cm über  
Stiegenlauf beidseits  
fortführen, lt. Plan Architekt

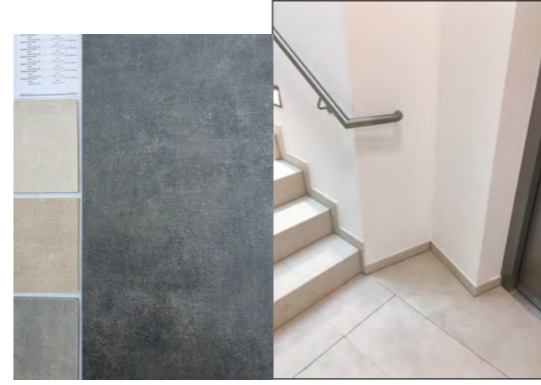
# BAU- UND AUSSTATTUNGSBESCHREIBUNG



Referenzbild

## Gang

Ragno Patch Black, 10mm  
Format 30/60cm oder 60/60cm



Referenzbild

Referenzbild

## Stiegenhaus Treppen

Ragno Patch Black  
Format 30/60cm



Referenzbild

**Kante Stufen:**  
Rundung aufgefräst



Referenzbild

**Belag: Garage**  
Parkhausbeschichtung



Referenzbild

## Leiter für Dachausstieg

z.B.: Anlegeleiter nach  
erforderlicher Vorschriften,  
verzinkt, Halterung an der  
Wand, absperrbar, nach  
Plan Architekt



Referenzbild



Referenzbild

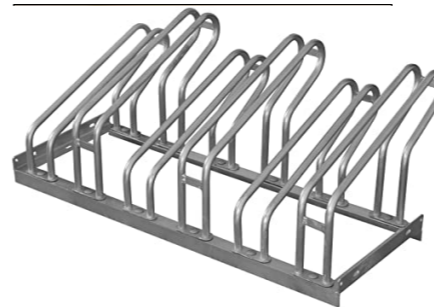
## Lichtkuppel

für BRE und Dachausstieg  
z.B.: Esser Essertop 4000  
Größe ca: 102 x 102cm  
(Lichte Öffnung mind. 1m2),  
Beschlag 105 Grad öffnbar und  
außermittig,  
mit schrägem Aufsatzkranz,  
nach Plan Architekt und  
Vorschriften inkl. erforderl. Zubehör



Referenzbild

**Belag: Technikraum**  
Estrich versiegelt



Referenzbild

## Fahrradständer



WB IMMOAGENTUR OG  
1090 Wien, Berggasse 4 Top 5  
Herr Patrick Bermann  
Tel: +43 (0)664 26 30 775  
bermann@wbimmo.at  
www.wbimmo.at

# BAU- UND AUSSTATTUNGSBESCHREIBUNG



WB IMMOAGENTUR OG  
1090 Wien, Berggasse 4 Top 5  
Herr Patrick Bermann  
Tel: +43 (0)664 26 30 775  
bermann@wbimmo.at  
www.wbimmo.at



Referenzbild

## Schalterprogramm UP

Stiegenhaus und generell Bereiche mit UP  
z.B.: Fa. Busch & Jäger  
Modell Balance SI  
Farbe: Polarweiß glänzend



Referenzbild

## AP Schalt- und Steckgeräte

Technikräume, Kellerräume,  
zB: Busch & Jäger  
Feuchtraum-Aufputz  
Steckdose  
Modell Busch-Ocean IP44  
Farbe: blau/grün



Referenzbild

## Bewegungsmelder 360°

Stiegenhaus, Allgemeinbereiche  
zB: Busch & Jäger



Schutzart IP54

Referenzbild

## Notbeleuchtung

Fluchtwege  
zB: Fa. ABB



Referenzbild

## Rauchmelder

Busch-Rauch-Alarm Pro mit 10 Jahres-Fix-Batterie  
In allen Vor-, Wohn- und Schlafräumen

# BAU- UND AUSSTATTUNGSBESCHREIBUNG

NEUBAU WOHNHAUS  
Christian-Bucher-Gasse 29  
1210 Wien



WB IMMOAGENTUR OG  
1090 Wien, Berggasse 4 Top 5  
Herr Patrick Bermann  
Tel: +43 (0)664 26 30 775  
bermann@wbimmo.at  
www.wbimmo.at



Referenzbild

## Boden und Wandfliesen

zB: Fa. Ragno  
Format 30x60cm

Farben: white, beige, grey oder black  
Boden und Wände Duschbereich,

**Spiegel** über  
Waschbecken  
Bündig mit Oberfläche der Wandfliese



Referenzbild

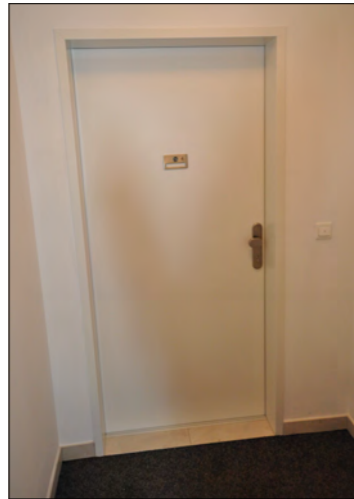
## Landhausdielen

zB: Weitzer Parkett  
Comfort Dielen Eiche wild  
(orig) gefast, gebürstet  
ProActive+  
Maße: 1800 x 175 x 11 mm  
Sockelleisten Eiche wild

## Wohnung Innenausstattung 1



# BAU- UND AUSSTATTUNGSBESCHREIBUNG



Referenzbild

## Wohnungseingangstür

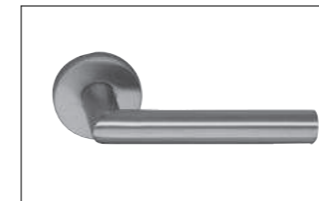
zB: Fa. Kunex Holzumfassungszarge mit Doppelfalzausbildung, Holztürblatt in erforderlicher Brandschutzqualität in der Farbe weiß (Ral 9016 Oberfläche Fundermax), Klimaklasse 3, Einbruchwiderstandsklasse 3, 5-fach Verriegelung, Spion mit Namenschild



Referenzbild

## Holz - Innentür

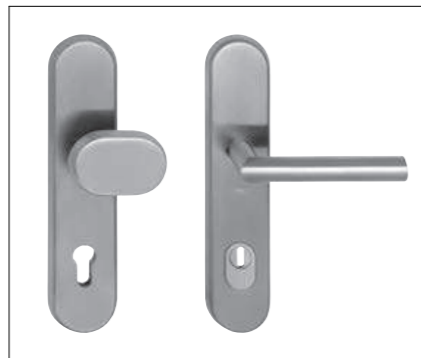
Holzumfassungszargen mit Holzröhrenspantürblätter in der Farbe weiß (RAL 9016) Höhe lt. Plan, mit Türbänder, zB: Kunex



Referenzbild

## Beschlag Innentür

Beschlag: z.B. Glutz Topaz 30.030 od.glw. Gehrung mit Rosetten



Referenzbild

## Beschlag Wohnungseingangstür

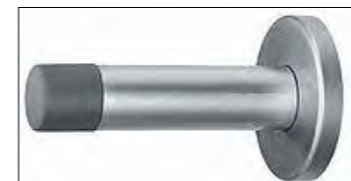
Edelstahl Schutzbeschlag z.B.: Glutz Topaz 30.030 od.glw. Gehrung mit Langschild (Drücker/Knauf), in erforderl. Brandschutzqualität



Referenzbild

## Wand-Türstopper weiss

Kunststoff Halbkugel weiss, D=ca.30mm selbstklebend



Referenzbild

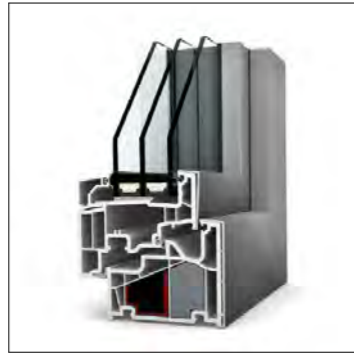
## Wand-Türstopper

zB: Fa. Grundmann od. glw. Modell 1735 Edelstahl satiniert



WB IMMOAGENTUR OG  
1090 Wien, Berggasse 4 Top 5  
Herr Patrick Bermann  
Tel: +43 (0)664 26 30 775  
bermann@wbimmo.at  
www.wbimmo.at

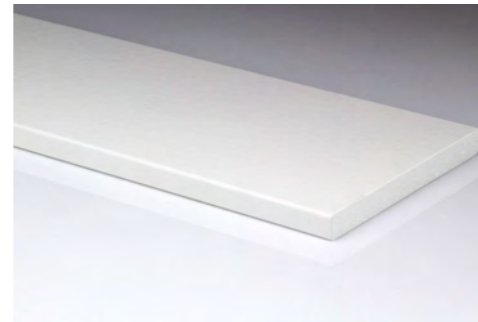
# BAU- UND AUSSTATTUNGSBESCHREIBUNG



Referenzbild

## Fenster

3 fach Isolierverglasung  
Kunststoff mit Aludeckschale,  
Ral-Farbe 9007  
Innen: Ral-Farbe 9010  
Ausführung lt. bauphysikalischer  
Erfordernisse  
Reedkontakte eingefräst,  
barrierefreie Ausbildung  
nach Plan Architekt



Referenzbild

## Fensterbank innen

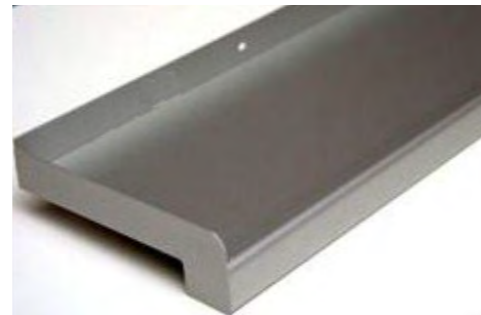
Fa. Helopal  
20mm, Classic, Farbe  
Standard (weiss)



Referenzbild

## Fenster - Beschläge

z.B.: Fa. Glutz 5071,  
Edelstahl matt



Referenzbild

## Sohlbank

Alu eloxiert  
RAL 9007 Grau-aluminium



Referenzbild

## Beschattung: Rolladen

z.B.: Fa. Schlotterer  
Aufsetzrolladen Au-Ro Putz,  
Farbe: graualuminium, mit  
Motor elektrisch bedienbar



WB IMMOAGENTUR OG  
1090 Wien, Berggasse 4 Top 5  
Herr Patrick Bermann  
Tel: +43 (0)664 26 30 775  
bermann@wbimmo.at  
www.wbimmo.at

# BAU- UND AUSSTATTUNGSBESCHREIBUNG

NEUBAU WOHNHAUS  
Christian-Bucher-Gasse 29  
1210 Wien



WB IMMOAGENTUR OG  
1090 Wien, Berggasse 4 Top 5  
Herr Patrick Bermann  
Tel: +43 (0)664 26 30 775  
bermann@wbimmo.at  
www.wbimmo.at



Referenzbild

## WC

z.B.: Laufen Pro Wand-Tiefspül-WC, spülrandlos, mit WC-Sitz weiß, mit CleanCoat mit Absenkautomatik  
L: 53 B: 36 cm  
Farbe weiß



Referenzbild

## WC Handwaschbecken

z.B.: Laufen Pro S Handwaschbecken, asymmetrisch weiß, mit Clean Coat, mit 1 Hahnloch  
B: 48 T: 28 cm  
Farbe: weiß



Referenzbild

## WC-BEDIENPLATTE

z.B.: Geberit Sigma20 Betätigungsplatte für 2-Mengen-Spülung weiß/chrom



Referenzbild

## Waschtischarmatur

z.B.: Grohe Eurosmart Einhand-Waschtischbatterie

Material: Messing  
Farbe: chrom  
Höhe: 146  
Ausladung (mm): 106



Referenzbild

## Einzelwaschtisch

z.B.: Laufen Pro S Waschtisch weiß, mit Clean Coat

B: 60 T: 46,5 cm  
mit Überlauf  
Farbe: weiß

# BAU- UND AUSSTATTUNGSBESCHREIBUNG

NEUBAU WOHNHAUS  
Christian-Bucher-Gasse 29  
1210 Wien



Referenzbild

## Duschsystem

Grohe Duschsystem mit Thermostatbatterie für Wandmontage chrom



Referenzbild

## Duschtrennwand RUND



Referenzbild

## Duschablaufrinne

zB: Geberit  
Cleanline  
It. Plan Architekt



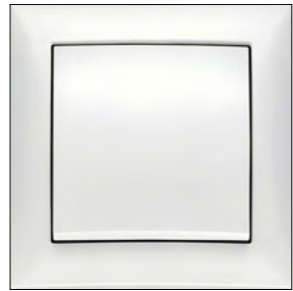
Referenzbild

## Duschglas ESG



WB IMMOAGENTUR OG  
1090 Wien, Berggasse 4 Top 5  
Herr Patrick Bermann  
Tel: +43 (0)664 26 30 775  
bermann@wbimmo.at  
www.wbimmo.at

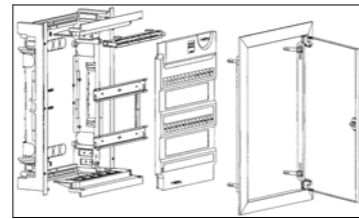
# BAU- UND AUSSTATTUNGSBESCHREIBUNG



Referenzbild

## Schalterprogramm UP

Wohnungen  
z.B.: Busch & Jäger  
Modell: Balance SI  
Farbe: Polarweiß glänzend



Referenzbild

## Wohnungsverteiler

Wohnungen  
zB: Fa. ABB  
Positionierung lt. Plan Arch.



Referenzbild

## Verteilereinbauten

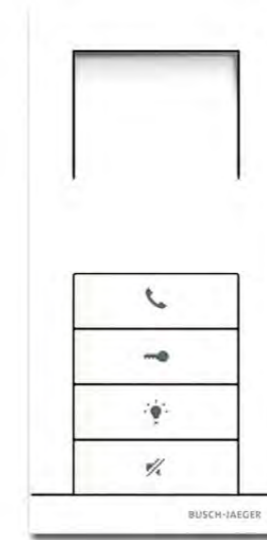
Wohnungen  
zB: Fa. ABB



Referenzbild

## Rauchmelder

Busch-Rauch-Alarm Pro  
mit 10 Jahres-Fix-Batterie  
In allen Vor-, Wohn- und Schlafräumen



Referenzbild

## Sprechanlage

Wohnungen  
zB:Fa. Busch & Jäger



Referenzbild

## Unterputz-Radio

1x pro Wohnung im  
Badezimmer  
Busch-Audio-World  
balance SI  
8 Senderplätze und  
Bluetooth-Connect



Referenzbild

## Wandleuchte up/down

Terrassen, Balkone  
LED-Wandleuchte  
Schutzgrad IP54

Modell: Desella II  
Farbe Aluminium pulverbeschichtet



Referenzbild

## Deckenleuchte

Eingangsbereich

warm white



WB IMMOAGENTUR OG  
1090 Wien, Berggasse 4 Top 5  
Herr Patrick Bermann  
Tel: +43 (0)664 26 30 775  
bermann@wbimmo.at  
www.wbimmo.at